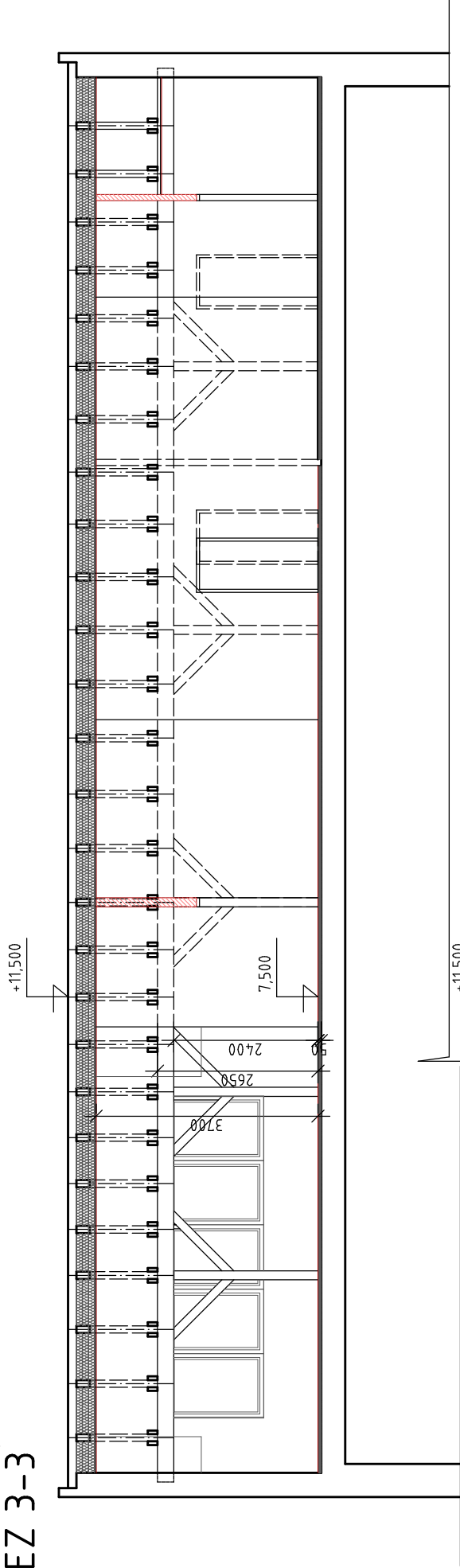
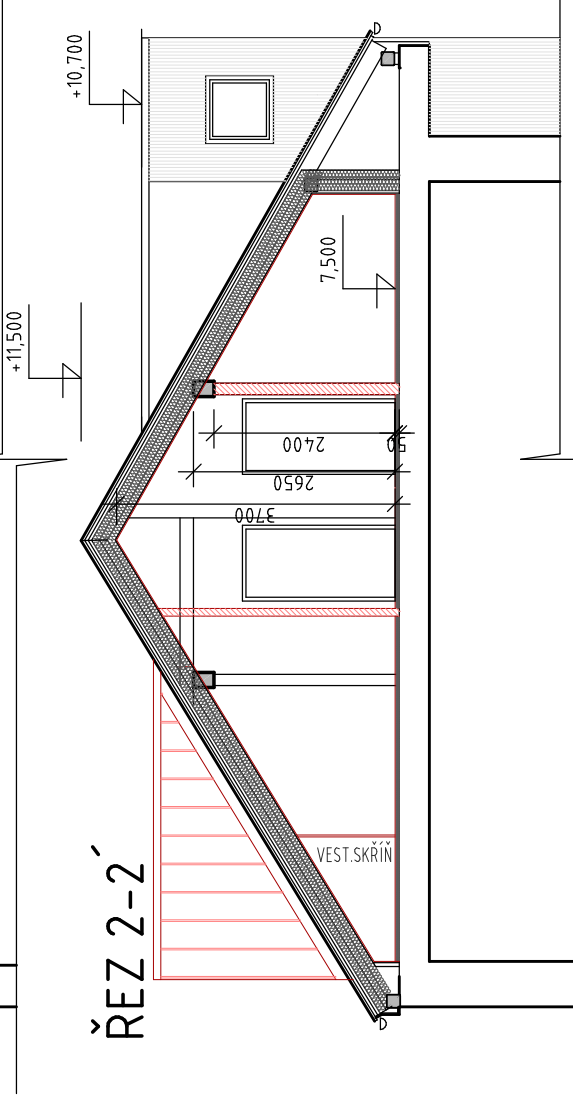


ŘEZ 3-3'



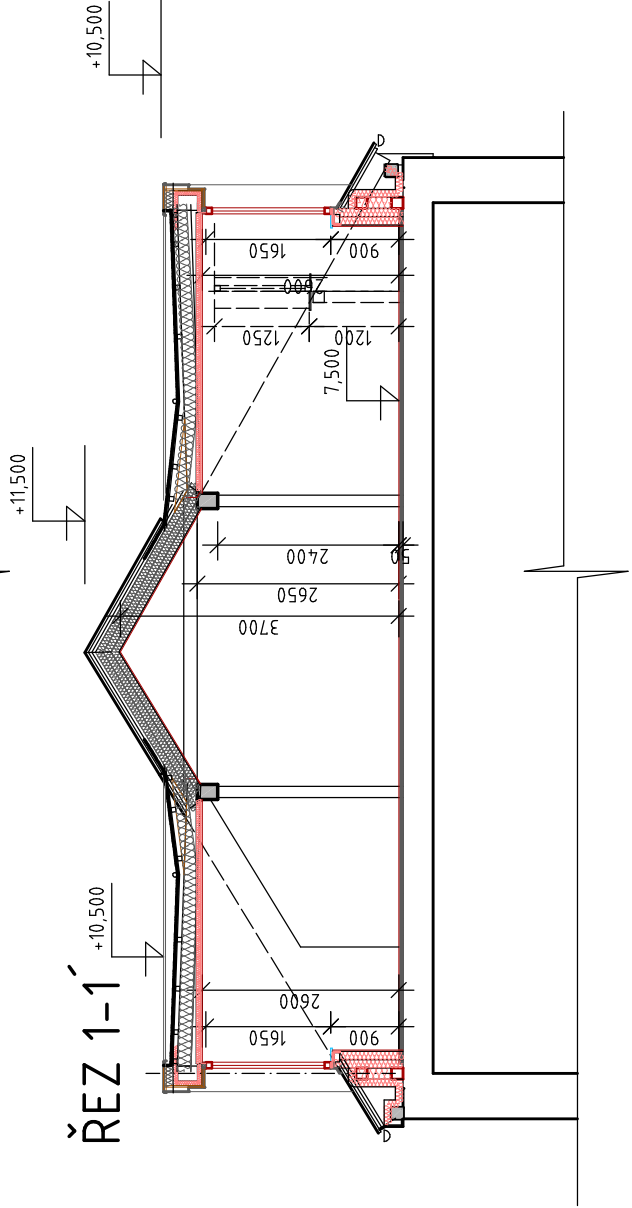
ŘEZ 2-2'



LEGENDA MATERIÁLU:

- FASÁDA**
PODHLID PŘESAHU STŘECHY
SOKL
VÝPLNĚ OTVORŮ
KLEMPÍRKÉ VÝROBKY
KONSTRUKCE STŘECHY
KRYTINA
- HLADKÁ PROBARVENÁ STĚRKA - STÁVAJÍCÍ
STÁVAJÍCÍ
STÁVAJÍCÍ
1,2 NP - STÁVAJÍCÍ, HLINÍKOVÉ RÁMY
STÁVAJÍCÍ PLECH, POŽINK PŘÍRODNÍ
STÁVAJÍCÍ - DŘEVĚNÝ VAZNICOVÝ KROV
KERAMICKÁ PÁLENÁ TAŠKA - ČERVENÁ
- KRYTINA VIKÝŘE**
BOČNÍ STĚNY VIKÝŘE
VÝPLNĚ OTVORŮ-VIKÝŘ
- PVC FOLIE, PLECHOVÁ AŽKA**
POHLEDOVÝ PLECH-HLINÍK - FALC
HLINÍKOVÉ RÁMY - DLE STÁVAJÍCÍCH OKEN

ŘEZ 1-1'



LEGENDA MATERIÁLU:

- STÁVAJÍCÍ ZDĚNÉ OBVODOVÉ KONSTRUKCE
BEZE ZMĚN
- VNITŘNÍ SÁDROKARTONOVÉ PŘÍČKY, 1X OPLÁŠTĚNÉ
TL. 100, 150mm
- SÁDROKARTONOVÝ PODHLID, TĚPELNÁ IZOLACE MW, min. 280mm
POŽÁRNÍ ODOLNOST DLE ŘEŠENÍ PBR
- PONECHANÉ VIDITELNÉ DŘEVĚNÉ KONSTRUKCE BUDOUPĚ OPATŘENY TRANSPARENTNÍM NÁTĚREM
POŽÁRNÍ ODOLNOST DLE ŘEŠENÍ PBR

± 0,00 = 206,810 m.n.m.

Název stavby: REKONSTRUKCE PŮDNIHO PROSTORU-PŮDNÍ VESTAVBA-MŠ Brno Kamenná 21, p.o.				Místo stavby: Kamenná 195/21, Brno Štýřice	stupeň	DSP
vypracoval Ing. Otakar Mikulka				zodp. projektant Ing. Otakar Mikulka	datum	28.04.2022
architekt projektu				formát A3	výkres č: D.1.1-08	
st. úřad Brno střed				st. úřad		